

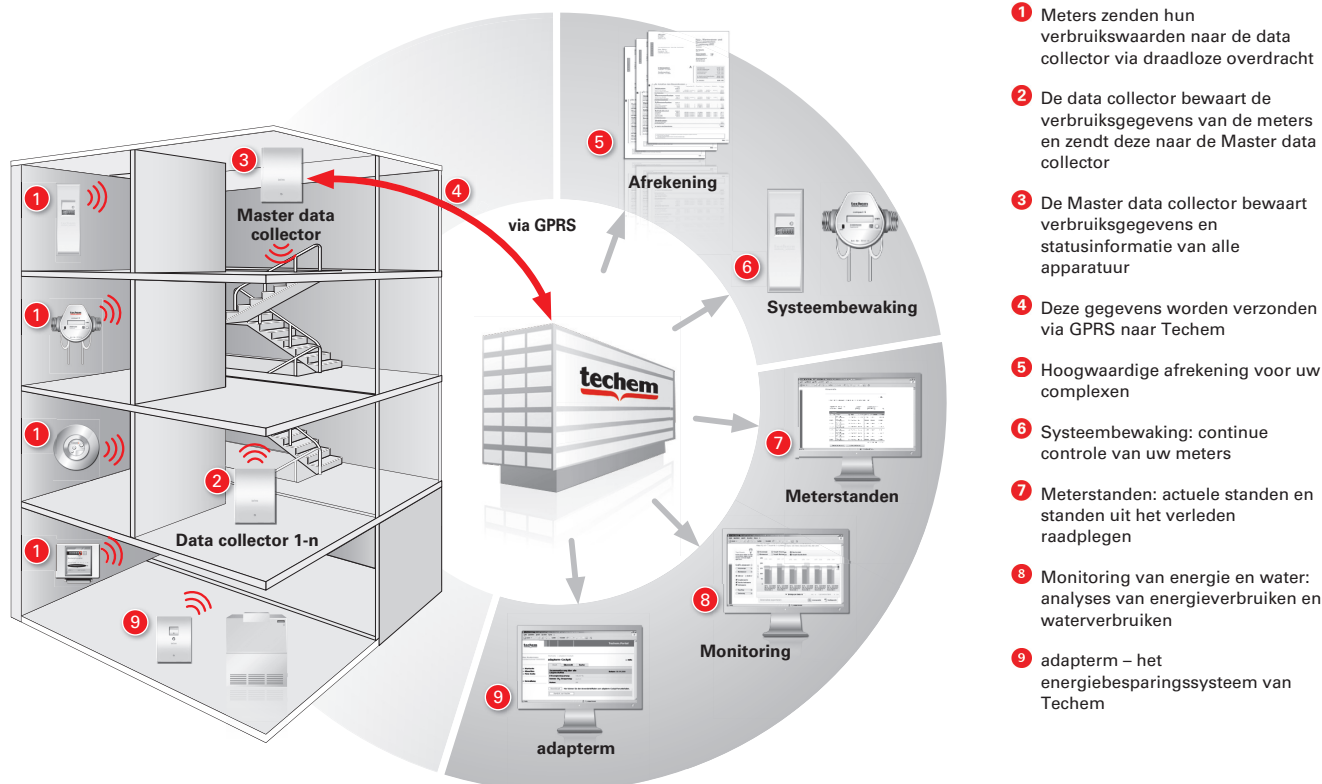
Techem Smart System

Productbeschrijving

Techem Smart System is gebaseerd op het reeds bewezen Techem radiografisch systeem. Hetafstandtleessysteem geeft u toegang tot standaard- en monitoringservices. De voorwaardenhiervoor is dat het systeem bestaat uit de huidige Techem radiografie generatie (data III of Radio 4). Deradiografische meters zenden hun gegevens naar een data collector. Deze slaat ze op en beheertde verbruiks- en statusgegevens en zendt deze naar de Master data collector. Deverbruiksgegevens (omsteldatumwaarde als ook de tussenliggende dagelijkse waarden) en destatusinformatie worden regelmatig per GPRS, via een beveiligde verbinding, naar Techemverzonden. Hier vindt de verdere verwerking plaats.

Techem Smart System is de basis voor innovatieve meerwaarde diensten:

- **Systeembewaking:** continue, pro-actieve monitoring van de meters en tijdige uitwisseling bij defecten.
- **Meterstanden:** meterstanden kunnen door u en uw deelnemers met terugwerkende kracht, dagnauwkeurig en altijd online ingezien worden.
- **Energiemonitoring:** voor meer transparantie betreffende het verbruik – gebaseerd op regelmatig geactualiseerde waarden.
- **adapterm:** met dit energiebesparingsysteem wordt gemiddeld 10% aan verwarmingsenergie bespaard.



- 1 Meters zenden hun verbruikswaarden naar de data collector via draadloze overdracht
- 2 De data collector bewaart de verbruiksgegevens van de meters en zendt deze naar de Master data collector
- 3 De Master data collector bewaart verbruiksgegevens en statusinformatie van alle apparatuur
- 4 Deze gegevens worden verzonden via GPRS naar Techem
- 5 Hoogwaardige afrekening voor uw complexen
- 6 Systeembewaking: continue controle van uw meters
- 7 Meterstanden: actuele standen en standen uit het verleden raadplegen
- 8 Monitoring van energie en water: analyses van energieverbruiken en waterverbruiken
- 9 adapterm – het energiebesparingsstelsysteem van Techem

Prestatiekenmerken

- Ieder complex kan uitgerust worden met het Techem Smart System.
- Complexen die reeds voorzien zijn met data III of Radio 4 meters kunnen eenvoudig achteraf uitgerust worden met het Techem Smart System zonder een woning te betreden.
- Batterij gevoede data collectors voorkomen dat er netvoedingen aangelegd dienen te worden; lage installatiekosten.
- Door het grote bereik is het aantal benodigde data collectors zeer laag; lage installatiekosten.
- Maximale afrekenkwaliteit – de verbruiksgegevens worden volledig automatisch, rechtstreeks in het afrekenstelsel overgenomen.
- Lage administratiekosten – geen vervolg afspraken en schattingen vereist wanneer bewoners niet aanwezig zijn.
- Eenvoudig bij bewonerswisseling – tussentijdse aflezing kunnen ieder moment gerealiseerd worden.
- Zeer korte onbeterde periodes – defecte meters worden vroegtijdig opgespoord en vervangen (systeembewaking).
- Hoogwaardige afrekening – dankzij de automatische data transfer.

Data collector

De batterij gevoede data collector bewaart de verbruiksgegevens en de statusinformatie welke hem op regelmatige tijden worden toegezonden door de aan hem toegewezen meters. De data collector is uitgerust met een geïntegreerde zender en ontvanger module om de verbruiksgegevens te ontvangen en om met de data collectors onderling te communiceren. Alle gegevens worden verzonden naar de Master data collector.

Master data collector

De netgevoede Master data collector bewaart alle verbruiksgegevens en de statusinformatie van het totale radiografische netwerk, welke bestaat uit meters en datacollectors. Tot 2.000 radiografische meters kunnen worden beheerd in één radiografisch netwerk welke verschillende complexen kan dekken tot 60 data collectors in totaal, inclusief de Master data collector. Hij bewaart de verbruiksgegevens van iedere meter in zijn betrouwbare netwerk. Bovendien zorgt de Master data collector ook voor de communicatie met Techem via een GPRS modem over een beveiligde IP-VPN verbinding.

Technische gegevens Data collector

	Data collector	Master data collector
Toelating	CE	CE
Afmetingen	Ong. 220 x 160 x 45 mm (H x W x D)	Ong. 220 x 160 x 45 mm (H x W x D)
Zendvermogen	Max. 250 mW	Max. 250 mW
Beschermingsklasse	IP 44	IP 21
Voeding	Batterij (10 jaar + reserve)	100–240 V AC, 50–60 Hz
Zendfrequentie	868 MHz	868 MHz
Service interface	Optisch	Optisch
Foutherkenning	d.m.v. CRC	d.m.v. CRC
RF toelating	conform R&TTE richtlijn	conform R&TTE richtlijn



Data collector
(batterij gevoed)



Master data collector
(netgevoed)