

Techem ultrasone warmtemeter m-bus 6 en classic 6

De compacte warmtemeters voor volledig elektronische warmtemeting: voordelig en servicevriendelijk.

Productbeschrijving

De volumenregistratie werkt volgens het ultrasone vrije doorstromingsprincipe. Door de duur van het ultrasone signaal met en tegen de stromingsrichting te vergelijken, rekening houdende met de temperatuurafhankelijkheid, wordt de doorgestroomde hoeveelheid berekend.

De ultrasone warmtemeter m-bus 6 en classic 6 zijn speciaal ontwikkeld en geoptimaliseerd voor het gebruik in secundaire verwarmingscircuits van woon- en commerciële gebouwen, waar een gebruiksafhankelijke afrekening nodig is. De ultrasone warmtemeters hebben een intelligente, adaptieve temperatuur meetprocedure: bij niet gelijkmatige, maar sterk fluctuerende doorstroomhoeveelheden wisselen ze automatisch naar een snel temperatuurmeetraster. Daardoor zijn de m-bus 6 en classic 6 optimaal voor de toepassing in installaties met afleversets geschikt. Het rekenwerk met groot LC-Display heeft omvangrijke aanduiding en geheugenfuncties voor service en statistieken in 4 display-lussen.

Eigenschappen

- Hoge meetnauwkeurigheid en meetstabiliteit door flowmeting met het ultrasoonprincipe
- Volledig elektronische flowmeting zonder bewegende delen, geen mechanische slijtage
- Temperatuurbereik van 5 tot 90 °C
- Dynamisch bereik van 1:1000 volgens EN 1434 klasse 2 en 3
- Robuuste en lichte flowmeter van zeer sterk, met glasvezel versterkt composiet
- Compact ontwerp, afneembare calculator voor beperkte installatieomstandigheden
- Aansluiting op gebouw- en regelsystemen met M-bus-interface (type m-bus 6)
- Standaard geïntegreerde optische interface volgens EN 62056-21
- Temperatuursensor voor installatie in een kogelkraan
- Kalmeringslengten voor en na de meter zijn niet noodzakelijk
- Goedkeuring en ijk volgens MID (EN 1434)



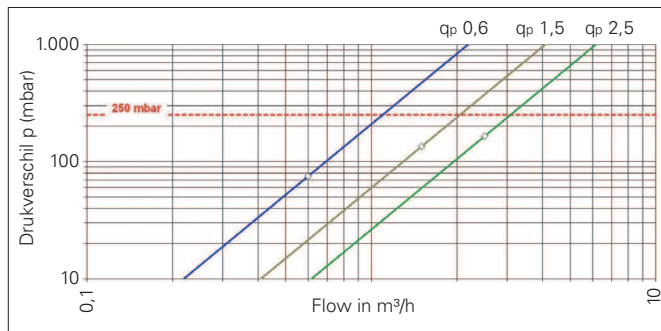
Ultrasone warmtemeter m-bus 6



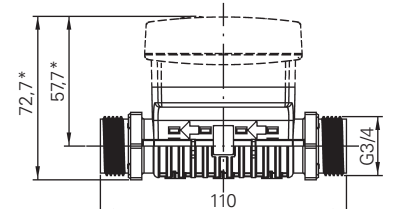
Ultrasone warmtemeter classic 6

Technische gegevens

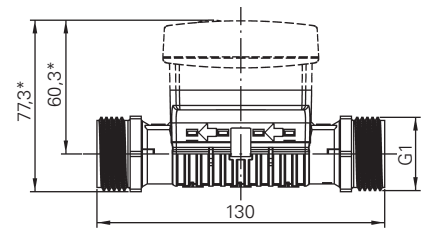
Omgevingsklasse:	EN 1434 klasse A			
Bescherming	IP 54			
Rekenwerk en sensoren:	IP 65			
Volumenmeetdeel:				
Aanduiding LCD:	7-cijferig			
Eenheid:	kWh of GJ			
Nominaal debiet:	qp (m ³ /h)	0,6	1,5	2,5
Maximaal debiet:	qs (l/h)	1.200	3.000	5.000
Minimaal debiet:	qi (l/h)	6	15	25
Aanloop debiet:	(l/h)	1,2	3	5
Temperatuurbereik	(°C)	5 – 90		
pulsgever:				
Drukverlies bij qp:	(mbar)	75	135	165
Druk:	PN (bar)	16	16	16
Doorlaat DN:		15	15	20
Temperatuursensor type:	Pt 500, Ø 5,2 x 45 mm			
max. temperatuurverschil:	(K)	80		
min. temperatuurverschil:	(K)	3		
Aanloopbereik	(K)	0,2		
temperatuurverschil:				
Voeding:	Batterij (10 jaar + reserve)			



Drukverliescurve

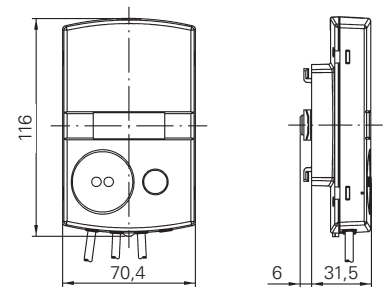


Meters qp 0,6 en 1,5 m³/h

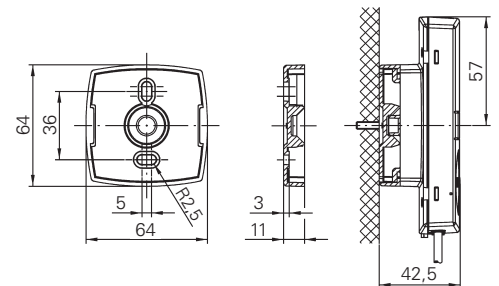


Meter qp 2,5 m³/h

* Hoogte bij afgenomen rekenwerk minder dan 31mm



Rekenwerk



Wandmontage