

# Warmtemeter Ultra Lx h

**De ultrasone warmtemeter voor de volledig elektronische warmtemeting: economisch en servicevriendelijk.**

## Product beschrijving

De volumeregistratie werkt volgens het ultrasone vrije doorstromings principe. Door de duur van het ultrasone signaal met en tegen de stromingsrichting te vergelijken, rekening houdende met de temperatuurafhankelijkheid, wordt de doorgestroomde hoeveelheid berekend.

De compacte warmtemeter ultra Lx h is veelzijdig toepasbaar. Bij verdeelstations voor locale of stadverwarming als ook bij collectieve centrale verwarmingsinstallaties, waar een gebruiksafhankelijke afrekening vereist is. Het rekenwerk met LC-Display heeft omvangrijke aanduidings- en opslagfuncties voor service en statistiek in 2 menu's.

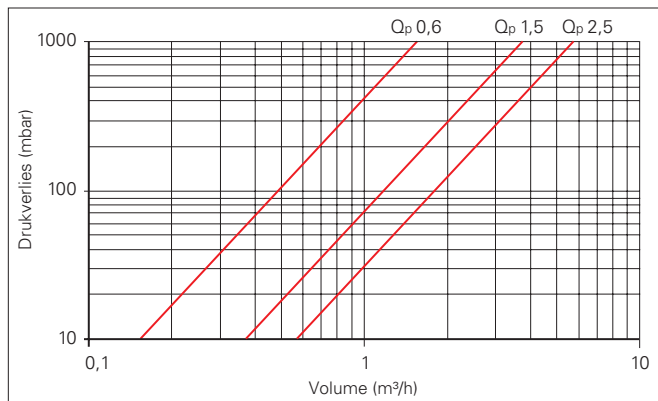
## Prestatiekenmerken

- hoge meetnauwkeurigheid en meetstabiliteit door flowmeting met het ultrasoonprincipe
- geen mechanische slijtage dankzij flowmeting zonder bewegende delen
- Dynamisch bereik van 1:100 volgens EN 1434 Klasse 3 (in Duitsland 1:50) en in veel Europese landen 2 (landafhankelijk)
- totale dynamische bereik 1:500
- koppeling aan gebouwbeheer- en regelsystemen (impulsuitgang voor energie en volume of M-bus interface) mogelijk (varianten)
- Optische interface standaard geïntegreerd
- compact model, afneembaar rekenwerk
- temperatuurvoeler voor montage in kogelkraan of T-stuk
- lengtes voor en na de meter zijn niet vereist



## Technische gegevens

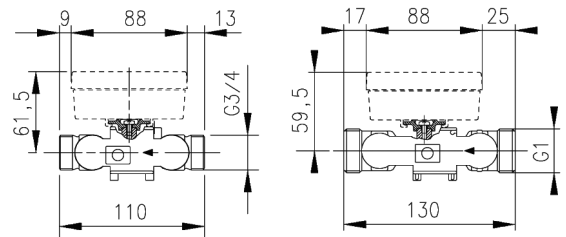
Omgevingsklasse:	EN 1434 klasse A			
Beschermingsklasse:	IP 54			
Aanduiding LCD:	7 posities			
Eenheid:	kWh			
Nominale flow	qp (m³/h)	0,6	1,5	2,5
Maximale flow:	qs (l/h)	1200	3000	5000
Minimale flow:	qi (l/h)	6	15	25
Aanloopflow:	(l/h)	2,4	6	10
Temperatuurbereik				
Volumengever:	(°C)	15 tot 105		
Drukverlies bij:	qp (mbar)	140	130	205
Druk:	PN (bar)	16	16	16
Doorlaat DN:		15	15	20
Temperatuurvoeler:	Pt 500, type PS Ø 5,2 x 45 mm			
Max. temperatuurverschil:	(K)	80		
Min. temperatuurverschil:	(K)	3		
Aanloopbereik temperatuurverschil:(K)		0,2		
Voeding:	Batterij (10 jaar + reserve)			



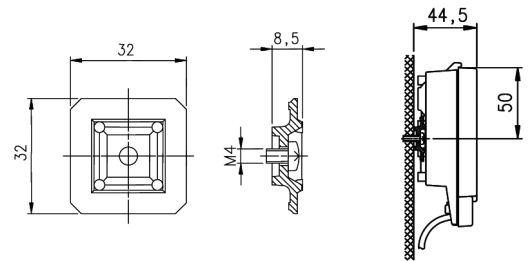
Drukverliescurve

## Maatschets

Nominale doorstroming:	qp (m³/h)	0,6	1,5	2,5
Lengte volumengever L:	(mm)	110	110	130
Hoogte H:	(mm)	61,5	61,5	59,5
AGZ:		G¾B	G¾B	G1B
AGV:		R½	R½	R¾
Lengte rekenwerk:	(mm)	88	88	88
Breedte rekenwerk:	(mm)	112	112	112
Hoogte rekenwerk R:	(mm)	44,5	44,5	44,5



Meterafmetingen



Wandmontage