



Mijn Techem

Online platform  
voor bewoners.



Of het nu gaat om warmte, water, verbruiken of afrekeningen; bewoners stellen hier vragen over.

**Hoeveel heb ik verbruikt? Is mijn verbruik gestegen? Of juist gedaald?  
Mijn Techem beantwoordt deze vragen van bewoners. Voor u!**



**Een werkdag vraagt al genoeg.**

Herkent u dat, dat er vandaag de dag veel meer van u gevraagd wordt dan alleen hetgeen u eigenlijk zou moeten doen? Het lijkt er haast op dat uw eigen werkzaamheden onderbelicht raken.

Al snel bent u bezig met:

- het controleren op juistheid van de energierekening voor een complex,
- de klant die een hoge afrekening heeft ontvangen en u om toelichting vraagt,
- het uitleggen van verbruiken.

Ongetwijfeld heeft u het zichzelf afgevraagd: hoe kan dit nu makkelijker, is er een oplossing?

# Mijn Techem heeft de antwoorden voor bewoners.

**Uw bewoners winnen online informatie in zodat u  
een stuk minder vragen hoeft te beantwoorden.**

## **Verbruik en meterstanden in Mijn Energiecoach\***

In Mijn Energiecoach, een onderdeel van Mijn Techem biedt u uw bewoners een heldere en overzichtelijke tool aan om hun eigen verbruiken in te zien van energie en water. Naast het inzien van hun verbruiken vinden zij nog vele andere mogelijkheden in Mijn Techem:

- huidige en jaarlijkse verbruiken en standen,
- downloaden jaarlijkse afrekeningen,
- opdracht geven voor reparatie of tussentijdse aflezing,
- servicepunt met informatie, tips en veel gestelde vragen.

De bewoner maakt gebruik van verschillende analyses waarbij hij het verbruik kan vergelijken met een voorgaande periode of met het gemiddelde van het complex. Ook ziet de bewoner het verbruik over een zelf te kiezen periode.

Door middel van symbolen ziet de bewoner of er meer, minder of evenveel verbruikt is dan de voorgaande periode.

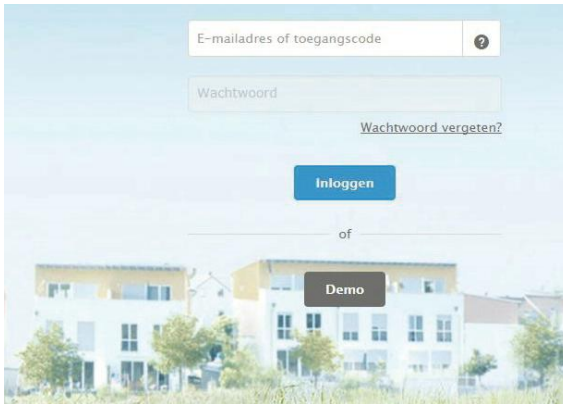
Het oproepen van meterstanden is flexibel. Naast de standaard weergave kan de bewoner nog 2 data oproepen.

\* Mijn Energiecoach is een betaalde dienst in Mijn Techem.



# Van inloggen tot de overzichtspagina.

**Uw bewoners registreren zich snel, makkelijk en veilig  
voor Mijn Techem.**



## Makkelijk en veilig inloggen.

Nadat u bewoners geactiveerd hebt ontvangen zij een toegangscode. De bewoners vullen hun e-mailadres en een wachtwoord in. Uit veiligheidsoverwegingen ontvangen zij een e-mail met bevestigingslink. Door op deze link te klikken is de registratie afgerond. Het e-mailadres en wachtwoord kunnen door de bewoners gewijzigd worden.



## Heldere overzichtspagina.

De meest belangrijke info is overzichtelijk weergegeven op de startpagina.

Met gekleurde symbolen zien bewoners een stijging, daling of een gelijkblijvende trend van hun verbruik in vergelijking met voorgaande periode. Indien het Techem Smart System is geïnstalleerd dan zien bewoners bovenaan de meterstanden van het lopende afrekenjaar.

# Alle meterstanden en verbruiken in Mijn Energiecoach.

## Het verbruik volgen...

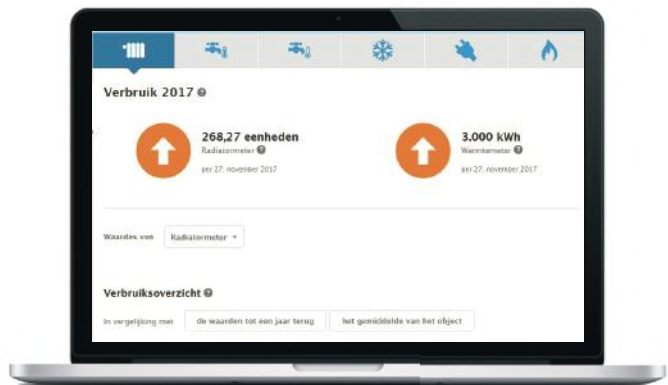
Door te klikken op één van de icoontjes met een meter, op de overzichtspagina, komen bewoners uit op de pagina met de metergegevens. Het verbruik kan vergeleken worden met het verbruik van voorgaand jaar of met het gemiddelde verbruik van het gehele object.

## Bekijken huidige meterstanden.

Bewoners hebben de mogelijkheid om hier de meterstanden in te zien. De laatst bekende meterstand wordt standaard weergegeven. Daarnaast zijn twee vrije velden waar bewoners een datum kunnen invullen.

## Vergelijking van de ruimtes.

Zijn er meerdere radiatormeters aanwezig in de woning, dan kan ook bekeken worden wat het aandeel is per ruimte. Het procentuele aandeel per ruimte, ten opzichte van het totaal van de woning, wordt hier zichtbaar.



# Archief van de jaarlijkse afrekeningen.

Bewoners kijken in  
Mijn Techem  
voor de jaarlijkse  
afrekeningen.

Jan Jansen

techem

Overzicht

Afrekeningen

Mijn Energiecoach

Afrekeningen

Opdrachten

Servicepunt

13 maart 2015  
Jaarlijkse afrekening 2015 (Nieuw)  
PDF (200 KB)

Heeft u vragen over de afrekening?  
In het servicepunt vindt u alle informatie over het opstellen van de afrekening.

12 maart 2014  
Jaarlijkse afrekening 2014  
PDF (200 KB)

13 maart 2013  
Jaarlijkse afrekening 2013  
PDF (200 KB)

13 maart 2012  
Jaarlijkse afrekening 2012  
PDF (200 KB)

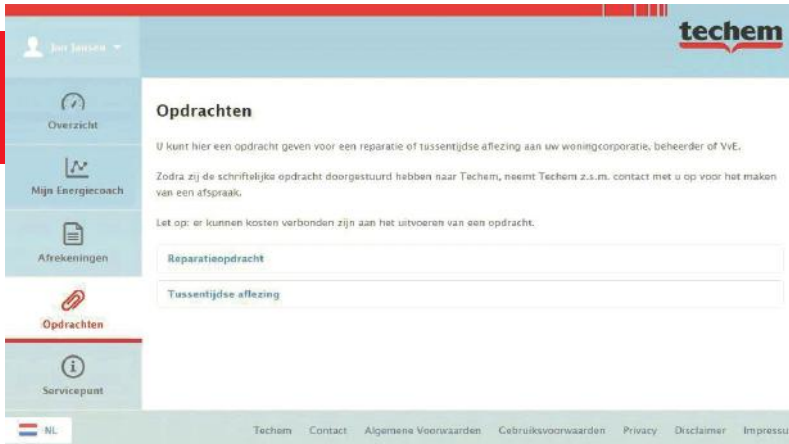
## Archief online.

Door u kunnen de jaarlijkse afrekeningen van de bewoners gepubliceerd worden.

Zij hebben toegang tot al hun eigen afrekeningen.

U geeft de jaarlijkse afrekeningen eerst vrij zodat bewoners toegang tot de jaarlijkse afrekeningen hebben. Afrekeningen gemaakt vóór Mijn Techem kunnen ook gepubliceerd worden.

# Een opdracht voor reparatie of tussentijdse aflezing indienen.



## Indienen van opdrachten.

In Mijn Techem hebben de bewoners de mogelijkheid om zelf een reparatieopdracht of verzoek voor tussentijdse aflezing in te dienen. Deze opdrachten komen automatisch

bij u uit ter controle. Vervolgens stuurt u deze opdrachten aan ons door zodat wij deze kunnen verwerken. Wilt u dat bewoners geen opdrachten kunnen indienen? Dan is dit in het Techem Portal eenvoudig aan te passen.

# Achtergrondinfo in het Servicepunt.

## Servicepunt

Op deze pagina vindt u de meest gestelde vragen en antwoorden. Bovendien vindt u hier nog meer belangrijke informatie over verbruiken, stooktips, info over uw afrekening en het meten en aflezen.



### De meest gestelde vragen en antwoorden

Hoe werken de radiatormeters, warmte- en koudemeters, watermeters, gas-en elektrameters? 

Hoe ziet mijn afrekening eruit? 

Tot wie kan ik mij wanneer richten? 

Mijn Techem  
beschikt over een  
informatiegedeelte.

### Alle FAQ-categorieën



Registreren & inloggen



Verbruiksoverzicht



Aflezing



Afrekeningen



Opdracht & contact



Instellingen & persoonlijke gegevens

### Extra informatie



#### Meting & aflezing

Hoe werken de meters?



#### Uw verbruik

Een oogje op uw verbruik.

### Veel handige informatie.

Hoe wordt er gemeten? Hoe zit de jaarlijkse afrekening in elkaar? Hoe werken de meters? In het Servicepunt vinden bewoners allerlei handige informatie in verschillende rubrieken.

Extra informatie over het meten en aflezen, over energie en geld besparen en hoe de verbruikspagina in Mijn Techem in elkaar zit. Bovendien zijn hier nog verschillende rubrieken met veel gestelde vragen én antwoorden.



# Voor alle apparaten toegankelijk.



## Gebruiksvriendelijk en flexibel.

Geschikt voor laptop, PC, tablet en smartphone. Het design van Mijn Techem past zich eenvoudig aan aan het apparaat van de bewoner, zonder extra software te downloaden!

En het spreekt voor zich: persoonlijke gegevens zijn veilig dankzij SSL-encryptie. Mijn Techem: modern gemak met state-of-the-art technologie.

# Eenvoudige registratie van uw bewoners.

**U kunt bewoners registreren en een toegangscode sturen.**

The screenshot displays the 'Registratie object - bewoner' page in the Techem Portal. The interface includes a sidebar with navigation options: 'Contactgegevens', 'Wachtwoord', 'Bewonersregistratie', 'Registratie', and 'Bewoner zoeken'. The main content area shows a list of objects with the following details:

Object	Adres	Status
Afkeken object Kenmerk diensten Techem nr. 0999/09999	Voorbeeldstraat 3234 AA Demoland	Bewoners zijn geactiveerd Bewoners zijn nog niet geregistreerd
Afkeken object Kenmerk diensten Techem nr. 0999/00280	Voorbeeld 1 2225 KL BREDA	Bewoners zijn geactiveerd Bewoners zijn nog niet geregistreerd
<input checked="" type="checkbox"/> Afkeken object Kenmerk diensten Techem nr. 0999/00281	Voorbeeld 2 2225 KL BREDA	Bewoners zijn gedeeltelijk geactiveerd Bewoners zijn gedeeltelijk geregistreerd
Afkeken object Kenmerk diensten Techem nr. 0999/00282	Voorbeeld 3 2225 KL BREDA	Bewoners zijn nog niet geactiveerd Bewoners zijn nog niet geregistreerd
Afkeken object		Bewoners zijn

Buttons for actions include: 'Registreer per e-mail', 'Diensten voor bewoners', 'Registreer per PDF', 'Toegang blokkeren', 'Selecteer bewoners', and 'Importeren e-mailadressen'. The page also shows search filters and sorting options.

## Uitgangspunt: Techem Portal

U registreert de bewoners voor Mijn Techem in het Techem Portal onder bewonersregistratie. Nadat u deze geactiveerd heeft, ontvangen zij een e-mail of brief per post met een registratiecode die zij in Mijn Techem invullen bij de eerste registratie.

U kunt nieuwe bewoners toegang geven, importeren van e-mail-adressen en ook de toegang weer blokkeren. Aan bewoners kunt u rechten geven of zij een reparatie opdracht of verzoek voor tussentijdse aflevering mogen indienen. Ook bepaalt u of zij het archief kunnen bekijken.

## Meer transparantie, meer duidelijkheid.

Met Mijn Techem hebben bewoners in één oogopslag een duidelijk overzicht van hun verbruik.

### **Voordelen.**

Mijn Techem is het online platform voor bewoners die op de hoogte willen blijven van hun energieverbruik. Zowel voor u als voor de bewoner biedt dit platform nogal wat voordelen.

### **Speciaal voor uw bewoners:**

- heldere informatie over verbruik, meterstanden en afrekenen;
- overzichtelijke weergave van de gegevens;
- Individuele afrekening tot 10 jaar terug beschikbaar;
- opdracht plaatsen voor reparatie of tussentijdse aflezing;
- gebruiksvriendelijk voor PC, laptop en smartphone.

### **Speciaal voor u:**

- bewoners kunnen zelf hun meterstanden nakijken zodat u dit niet hoeft te doen;
- bewoners vinden zelf veel handige informatie op Mijn Techem;
- geen kopieafrekening meer opsturen. Bewoners vinden zelf hun eigen afrekening.

**Bekijk de demo nu online!**

**[mijn.techem.nl](https://mijn.techem.nl)**

Bel: 076-5725888

Mail: [klantenservice@techem.nl](mailto:klantenservice@techem.nl)



Techem Energy Services B.V.  
 Postbus 2152, 4800 CD Breda  
 Telefoon: 076-5725800  
[info@techem.nl](mailto:info@techem.nl)  
[www.techem.nl](http://www.techem.nl)