

Warmtemeter

Meetbeker warmtemeter compact IV S

Voor het exact meten van warmte consumptie in iedere inbouwsituatie en toepassing met lage debieten.

Productbeschrijving

De meetbeker meter is een rekenwerk, debietmeter en een temperatuursensor in één. Het meerstraalsprincipe garandeert een hoge meetnauwkeurigheid en stabiliteit. De rotatie van het vleugelrad wordt geregistreerd met een contact- en magneetvrije sensortechniek waardoor flowrichtingherkenning mogelijk is.

Deze hoge resolutie sensortechnologie maakt software ondersteunde regeling van de hydrauliek (linearisatie van de karakteristieke flow curve) mogelijk. De volledig elektronische berekening van de warmte consumptie houdt rekening met de temperatuurafhankelijkheid van de flow registratie.

De meter kan met een omsteldatum geprogrammeerd worden en heeft 12 display functies, bijv. energie, omsteldatum, stand op omsteldatum, flow, aanvoertemperatuur en retourtemperatuur, temperatuur verschil, vermogen, volume en cyclische zelftest en diagnose aanduiding voor de flowrichting en temperatuursensor installatie.

Prestatiekenmerken

- Flowrichting herkenning en ondersteboven installatie door speciale flowsensoren
- Hoge meetnauwkeurigheid en stabiliteit door meerstraalstechnologie
- Eenvoudig te monteren en uit te wisselen door de meetbeker constructie
- Eenvoudig display voor een snelle toegang tot relevante afreken meter informatie
- Installatie controle en inbedrijfstellingsondersteuning via diagnose indicatoren
- Optionele interfaces puls of M-Bus
- Aanvoertemperatuursensor tot 6 m lang. Retoursensor optioneel geïntegreerd of vrij
- Verkrijgbaar met PTB of MID toelating

Communicatie interfaces

- Optische interface: standaard geïntegreerd, voor uitlezing en service doeleinden, ZVEI-compatible. Voldoet aan IEC 870-5 (aanbeveling voor tariefmeters).

Optionele interfaces

Pulse

- Koppeling met het Techem draadloos systeem via de draadloze puls interface
- Koppelbaar met beheer systemen en losse displays

M-Bus

- Aansluitbaar in een netwerk
- Voldoet aan DIN EN 1434 (300 en 2400 baud) en maakt het mogelijk om op afstand alle relevante metergegevens te verzamelen. Door een ongelimiteerde aflees frequentie is de M-Bus interface ook geschikt voor regeltechnische toepassingen.



Meetbeker warmtemeter compact IV S



Technische gegevens Basismeter

Nominaal debiet (Qn) qp: (m³/h)	0.6	1.5	2.5
Nominal lengte:	Afhankelijk van meetbeker aansluiting		
Flow bij 100 mbar drukverlies(m³/h)	0.38	0.96	1.6
Metrologische klasse (horizontaal/verticaal)	C	C	C
Scheidingsgrens Qt (l/h)	36	90	150
Laagste debiet (Qmin) qi: (l/h)	6	15	25
Bedrijfstemperatuur: (°C)	5 tot 90		
Nominal druk PN (bar):	16	16	16
Aansluitdraad aan de meter:	Meetbeker M 62 x 2		

Technische gegevens Rekenwerk

Temperatuur bereik (°C)	1 tot 150
(6 m temperatuursensor kabel): (°C)	(1 tot 150)
Temperatuur verschil: (K)	3 tot 100
(6 m temperatuursensor kabel): (K)	(3 tot 147)
Verbruiksrekening: (K)	$\Delta\theta$ 0.25 en meer
Omgevingstemperatuur: (°C)	5 tot 55 °C
Omgevingscondities:	conform DIN EN 1434, categorie C
Voeding:	Batterij (10 jaar + reserve)
Behuizing:	IP 54

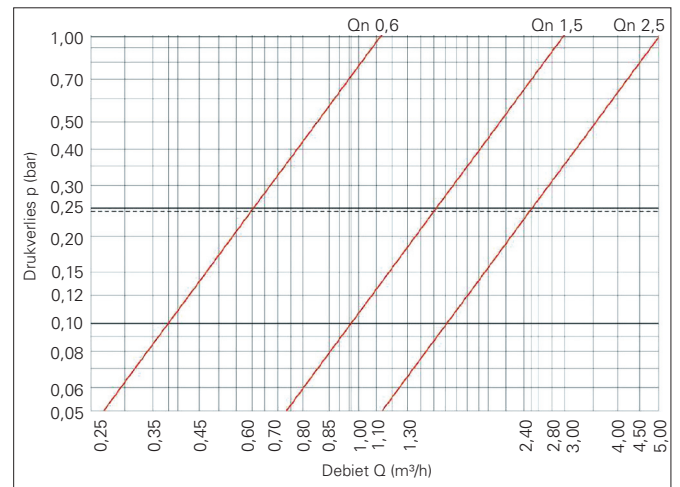
Technische gegevens Voor pulsuitgang

Energie puls waarde:	1 kWh
Volume puls waarde:	0.001 m³
Verzadigingsspanning:	300 mV – 0.1 mA
Sperstroom:	0.5 μ A – 30 V
Max. ingangsspanning:	30 V
Max. ingangsstroom:	0.1 mA
Pulse lengte:	125 ms \pm 16 ms
Pulse-lengte verhouding:	1 : 1

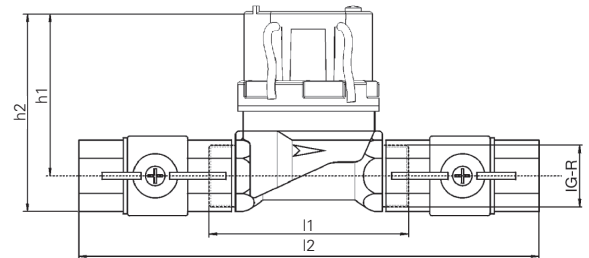
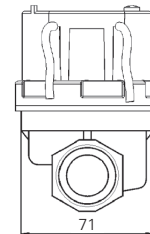
Technische gegevens aansluitmaten

	l1	l2	h1	h2
	(mm)	(mm)	(mm)	(mm)
Meetbeker warmtemeters met twee vrije temperatuur sensoren:				
Montageset ½" (00 330 030)	110	ongeveer 210*	72	92
Montageset ¾" (00 330 130)	110	ongeveer 180	72	92
Montageset 1" (00 330 230)	105	ongeveer 190	77	102
Meetbeker warmtemeters met geïntegreerde sensor:				
Montageset ½" (00 330 030)	110	ongeveer 210*	80	100
Montageset ¾" (00 330 130)	110	ongeveer 180	80	100
Montageset 1" (00 330 230)	105	ongeveer 190	85	110

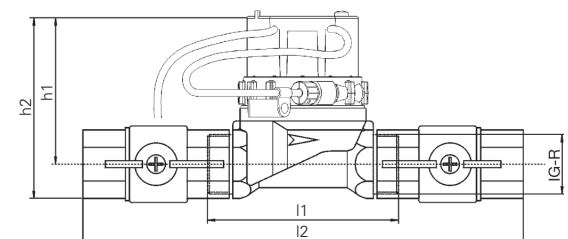
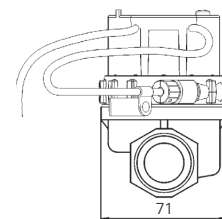
* incl. reductie



Drukverliescurve voor meetbeker warmtemeter



Meetbeker warmtemeter met twee vrije temperatuursensoren



Meetbeker warmtemeter met een geïntegreerde sensor